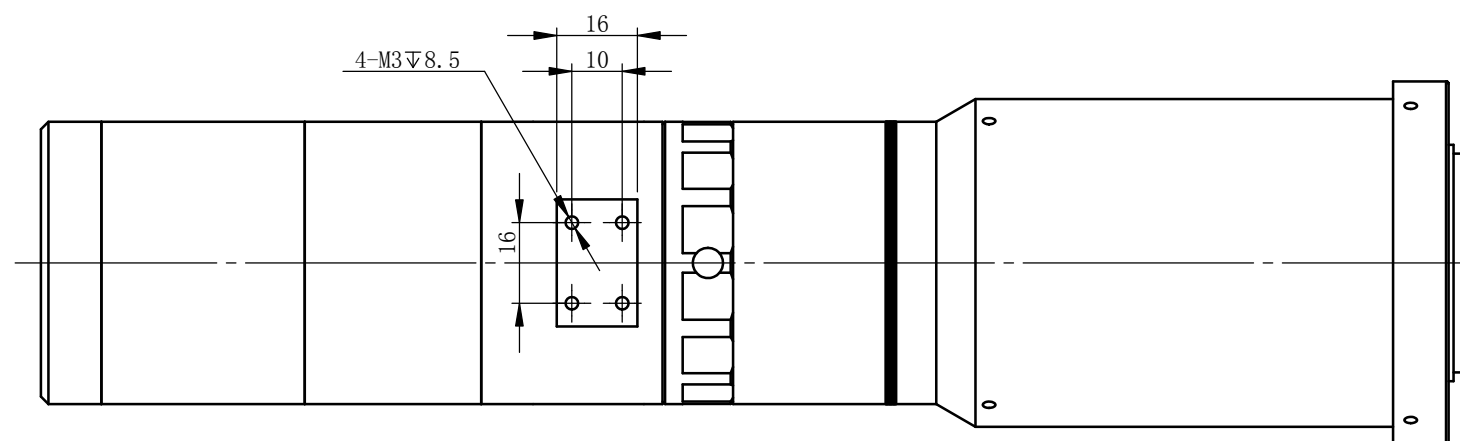


XF-MDT3X110D-D35-VI

主要参数

光学结构	物方远心
倍率	3
物方视野	Φ14.7mm
像方视野	Φ44.0mm
工作距离	110mm±3%
远心度	<0.11°
景深	0.17—2.8mm
光圈	F13.6—227.1
分辨力	3.0—49.7 μm
像方MTF	>0.3@75—4.5lp/mm
光学畸变	<0.075%
测量范围:	
35film 36×24	12×8mm
4/3' 18×13.5	6×4.5mm
1' 12.8×9.6	4.3×3.2mm
2K线扫描2048×14 μm	9.6mm
4K线扫描4096×7 μm	9.6mm
6K线扫描6144×7 μm	14.3mm
8K线扫描8192×3.5 μm	9.6mm



* 不可夹持区域

未注公差		未注角度公差	文件名称		
X.X	±0.2	±30min	XF-MDT3X110D-D35-VI-外形尺寸		
X.XX	±0.02		图样名称		
X.XXX	±0.005	图纸尺寸: A3			
	签名	日期/版本号	材料	比例	产品名称
设计				1:1.5	
更改1			数量		灿锐光学
更改2			共 张	第 张	灿锐光学

灿锐光学拥有本图纸描述内容的全部知识产权, 未经灿锐光学许可, 不得进行相关的生产。