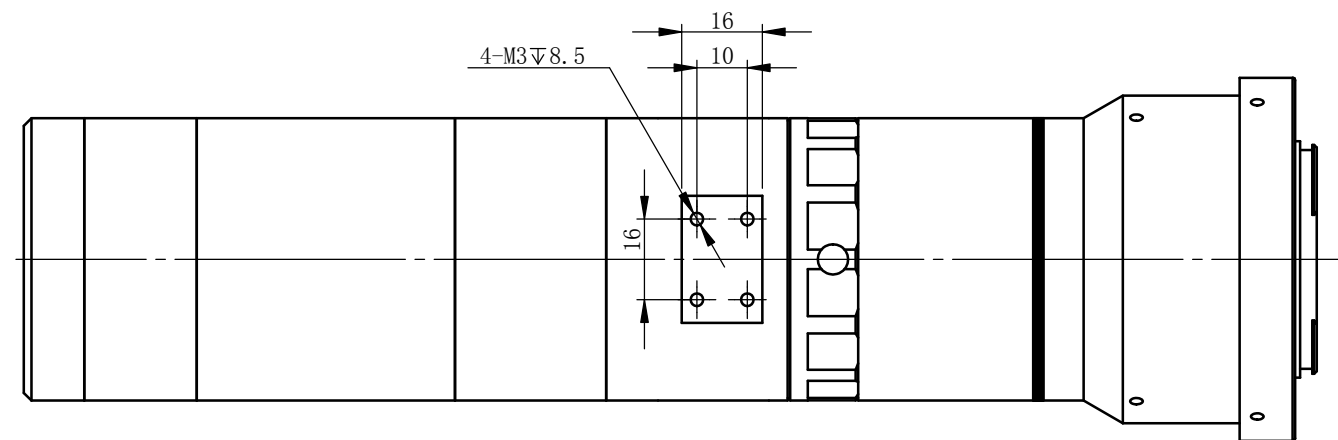


## XF-MDT2X110D-D35-VI

### 主要参数

光学结构	物方远心
倍率	2
物方视野	$\phi 22.0\text{mm}$
像方视野	$\phi 44.0\text{mm}$
工作距离	$110\text{mm} \pm 3\%$
远心度	$< 0.11^\circ$
景深	$0.33\text{--}4.9\text{mm}$
光圈	F12—173.8
分辨力	$4.0\text{--}57.2 \mu\text{m}$
像方MTF	$> 0.3@80\text{--}61\text{lp/mm}$
光学畸变	$< 0.075\%$
测量范围:	
35film 36×24	$18 \times 12\text{mm}$
4/3' 18×13.5	$9 \times 6.8\text{mm}$
1' 12.8×9.6	$6.4 \times 4.8\text{mm}$
2K线扫描 $2048 \times 14 \mu\text{m}$	$14.3\text{mm}$
4K线扫描 $4096 \times 7 \mu\text{m}$	$14.3\text{mm}$
6K线扫描 $6144 \times 7 \mu\text{m}$	$21.5\text{mm}$
8K线扫描 $8192 \times 3.5 \mu\text{m}$	$14.3\text{mm}$



\* 不可夹持区域

未注公差		未注角度公差	文件名称		
X.X	$\pm 0.2$	$\pm 30\text{min}$	XF-MDT2X110D-D35-VI-外形尺寸		
X.XX	$\pm 0.02$		图样名称		
X.XXX	$\pm 0.005$	图纸尺寸: A3			
	签名	日期/版本号	材料	比例	产品名称
设计				1:1.5	
更改1			数量	第 张	张
更改2			共 张		